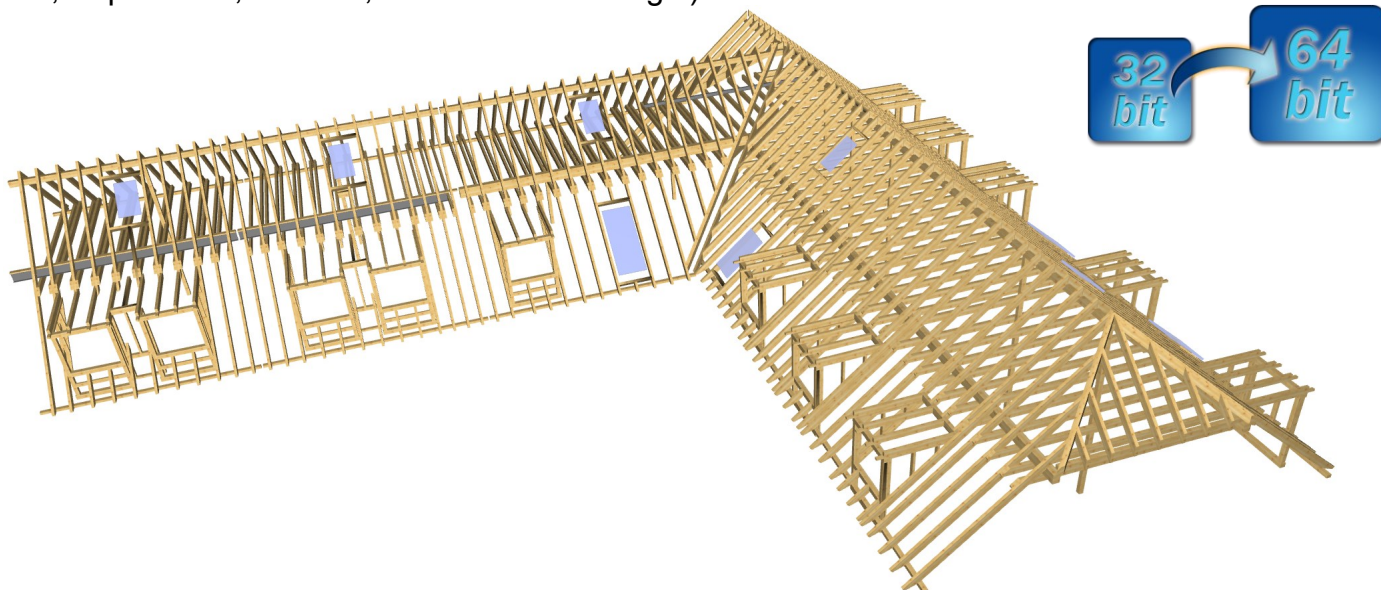


Das perfekte Werkzeug für den Zimmermann

LigniKon^{large} ist ideal für Handwerker die Carports, Holzterrassen, Pergolen, Pavillons, Gartenhäuser uva. fertigen.

Assistentengeführte Eingabe von Dächern, Gauben, Anbauten mit **erweiterten** Grundrissvorgaben. Mit der komfortablen Dialogeingabe erstellen Sie Tragkonstruktionen mit wenigen Mausklicks (Stiele, Kopfbänder, Streben, Schwellen und Riegel).



Simple Eingaben via Assistenten / Schritt für Schritt

- Gleichzeitiges Arbeiten in 2D und 3D
- Definition der Dachprofileinstellungen wie Dachneigung, Auflagerhöhen, Obhölzer oder Holzquerschnitte etc. in Echtzeitvorschau
- Dachgauben-Assistent mit allen gängigen Gaubenformen mit individueller Belegung von Parametern und autom. Holzbauteilerstellung
- Dachöffnungen, Dachfenster und Schornsteine inkl. Auswechslung
- Dachziegelbibliothek mit über 800 Ziegeltypen
- Dachfläche verschmelzen auf Knopfdruck (Dachausmittlung)
- Erstellen von Balken-, Zangen-, & Sparrenlagen mit festen oder variablen Achsmaß
- Einfache und selbsterklärende Konstruktion von Bauteilen wie „schrägen Flugsparren“
- Freies Positionieren von Bauteilen (Kopfbänder, Streben, ...)
- Auswahl an Verbindungen wie Hakenblatt, Kerfen, Markierungen usw.
- Zimmermannsgerechte 2D Einzelholz- und Profilzeichnungen inkl. aller Abbundmaße
- Sortiment an Stahlträgern nach DIN 1025 / 1026
- Grundkörperformen zur Konstruktion (Rhombus uva.)
- Erzeugen der Sicht-, Rau-, Isolier- und Ziegeldachschalung über Tastenkombination
- Diverse 2D Vermaßungsoptionen (Einzel- und Mehrfachvermaßung ...)
- Auswahl an Funktionen zur automatischen Beschriftung
- Ausgabe der Holz-, Stahl-, Dachteile und Schifterlisten
- Auswertung der Flächen, dank vorgefertigter Listen
- Export der Massen zum Auftrags- und Kalkulationsprogramm VisKalk
- Darstellung des 3D-Objekts per Webbrowser
- Verschiedenste Schnittstellen zum Datenaustausch



Weitere Informationen erhalten Sie bei Ihrem Gebietsvertreter für die Schweiz: André Morgner Zimmerermeister; Haldenstrasse 2; CH-6205 Eich am See /LU; Tel.: 0041/78 669 58 11; info@holz-verbundet.ch
Aktuelle Informationen erhalten Sie stets im Internet unter: www.holz-verbundet.ch

